

**LEI COMPLEMENTAR Nº 87/2017
DE 07 DE DEZEMBRO DE 2017.**

**ALTERA A LEI COMPLEMENTAR Nº 85/2017, DE
ALTERAÇÃO DA LEI COMPLEMENTAR Nº 44/2009, QUE
DISPÕE DOBRE A ESTRUTURA ORGANIZACIONAL DA
PREFEITURA MUNICIPAL DE JUQUIÁ E DÁ OUTRAS
PROVIDÊNCIAS.**

RENATO DE LIMA SOARES, Prefeito Municipal de Juquiá, estado de São Paulo, usando das atribuições legais que lhe são conferidas; FAZ SABER que a Câmara Municipal de Juquiá aprovou e ele sanciona e promulga a seguinte Lei Complementar:

Art. 1º- Fica alterados os artigos 16; 20; 21; 22; 23; 24; 26; 27; 28; 29; 30; 37; 39; 44; 48; 50 e 51, da Lei Complementar nº 85/2017, que passam a vigorar com a seguinte redação:

“ Art. 16 - *A estrutura organizacional administrativa da Prefeitura Municipal de Juquiá é composta dos seguintes órgãos subordinados à Chefia do Poder Executivo:*

- I – Gabinete do Prefeito Municipal*
- II – Secretaria Municipal de Governo e Administração;*
- III - Secretaria Municipal de Negócios Jurídicos;*
- IV - Secretaria Municipal de Fazenda;*
- V – Secretaria Municipal de Planejamento e Obras;*
- VI - Departamento Municipal de Transporte e Conservação de Estradas;*
- VII - Secretaria Municipal de Agricultura e Meio Ambiente;*
- VIII - Secretaria Municipal de Educação e Cultura;*
- IX – Secretaria Municipal de Esportes, Turismo e Lazer;*
- X - Secretaria Municipal de Saúde;*
- XI - Secretaria Municipal de Assistência e Desenvolvimento Social.*

Art. 20- A Secretaria Municipal de Governo e Administração compreende:

Art. 21- A Secretaria Municipal de Negócios Jurídicos compreende:.....

Art. 22 - A Secretaria Municipal de Fazenda compreende:

Art. 23 – A Secretaria Municipal de Obras e Planejamento compreende:

Art. 24 – Ao Departamento Municipal de Transportes e Conservação de Estradas compreende:.....

Art. 26 - A Secretaria Municipal de Agricultura e Meio Ambiente compreende:

Art. 27 - A Secretaria Municipal de Educação e Cultura compreende:

Art. 28 - A Secretaria Municipal de Esportes, Turismo e Lazer compreende:

Art. 29 - A Secretaria Municipal de Saúde compreende:

Art. 30 - A Secretaria Municipal de Assistência e Desenvolvimento Social compreende:

Art. 37 - A Secretaria Municipal de Agricultura e Meio Ambiente compete as seguintes atribuições:

Art. 39 - A Secretaria Municipal de Esportes, Turismo e Lazer compete as seguintes atribuições:

Art. 44- Ficam relacionados os cargos de provimento em comissão por Secretaria Municipal.....

Art. 48- A Secretaria Municipal de Governo e Administração através.....

Art. 50- Fica o Poder Executivo autorizado, através da Secretaria de Agricultura e Meio Ambiente.....

Art. 51- O organograma geral da Prefeitura Municipal de Juquiá e de todas as Secretarias Municipais.....

Art. 2º- Ficam alterados os anexos I, II, IV e V, da Lei Complementar nº 85/2017.

Art. 3º- Fica assegurado aos Secretários Municipais, os seguintes benefícios adicionais, calculados sobre a remuneração:

a) gozo de férias anuais remuneradas, acrescidas de 1/3 (um terço) do valor da remuneração mensal.

b) gratificação natalina (13º salário), corresponderá a 1/12 (um doze avos) por mês de efetivo exercício no ano, da remuneração devida em dezembro do ano correspondente;

c) a primeira parcela correspondente a 50% (cinquenta por cento) do valor da gratificação natalina (13º salário), será paga no mês de aniversário do secretário, ficando a seu critério, requerer a suspensão do pagamento parcial, para fazer jus a gratificação integral no mês de dezembro.

Art. 4º- O funcionário ocupante do cargo efetivo do Município de Juquiá ou em disponibilidade, poderá ser nomeado para cargo de Secretário Municipal em comissão, recebendo durante o exercício desse cargo, a diferença dos vencimentos ou remuneração do cargo efetivo ou provento.

Art. 5º- Esta Lei entra em vigor na data de sua publicação.

Art. 6º- Revogam-se as disposições em contrário.

PREFEITURA MUNICIPAL DE JUQUIÁ, 07 DE DEZEMBRO DE 2017.

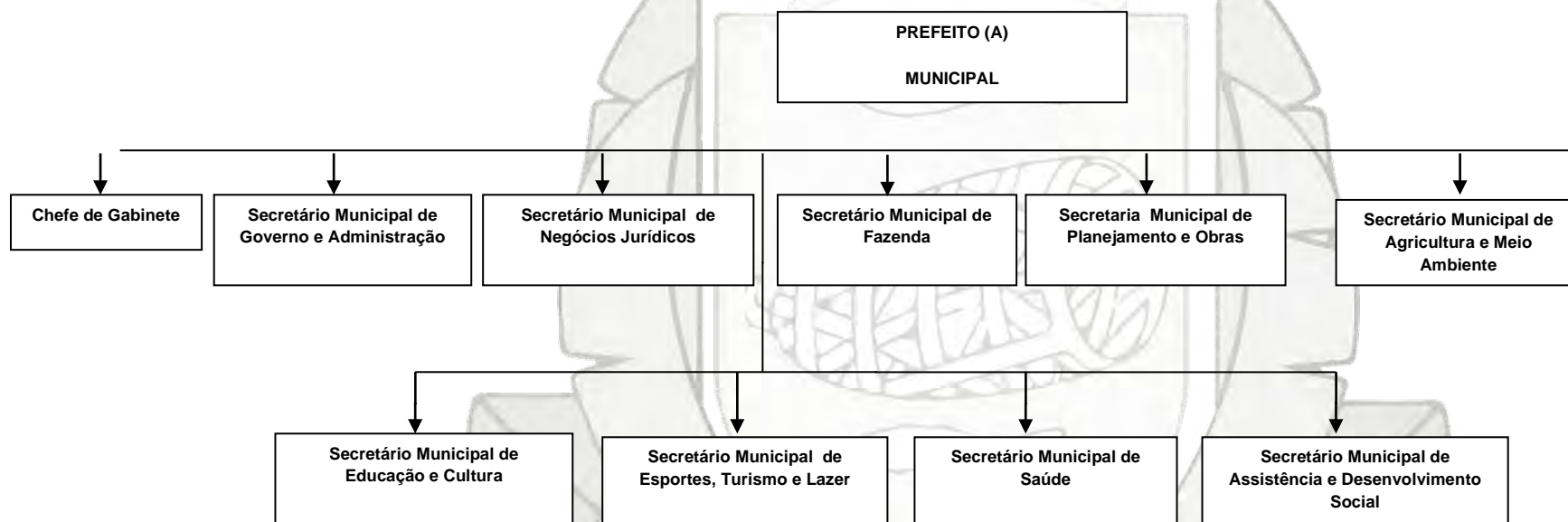
RENATO DE LIMA SOARES
Prefeito Municipal

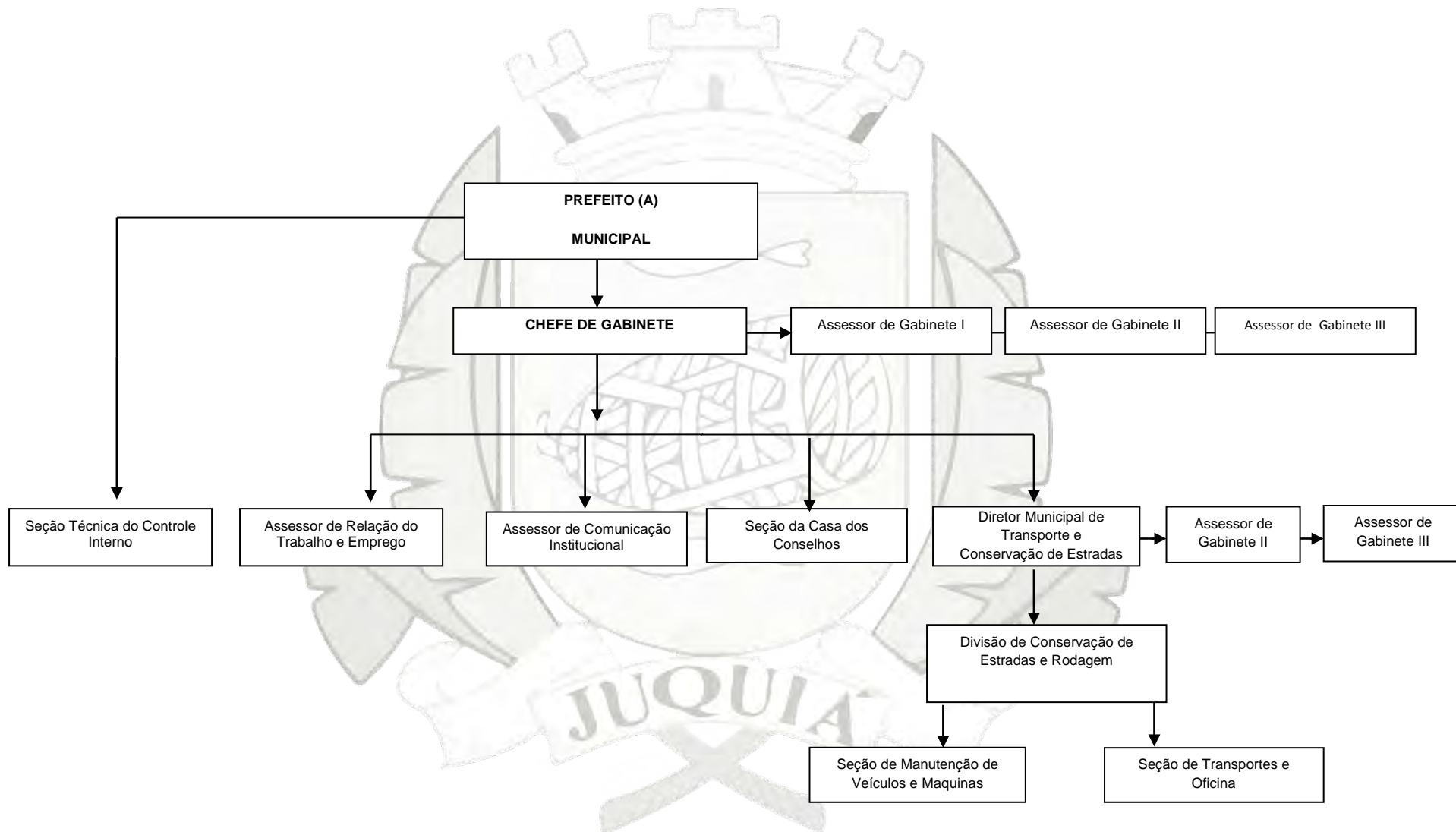
ALAN RODRIGO DE ALMEIDA CORREA
Diretor do Departamento Municipal de Governo e Administração

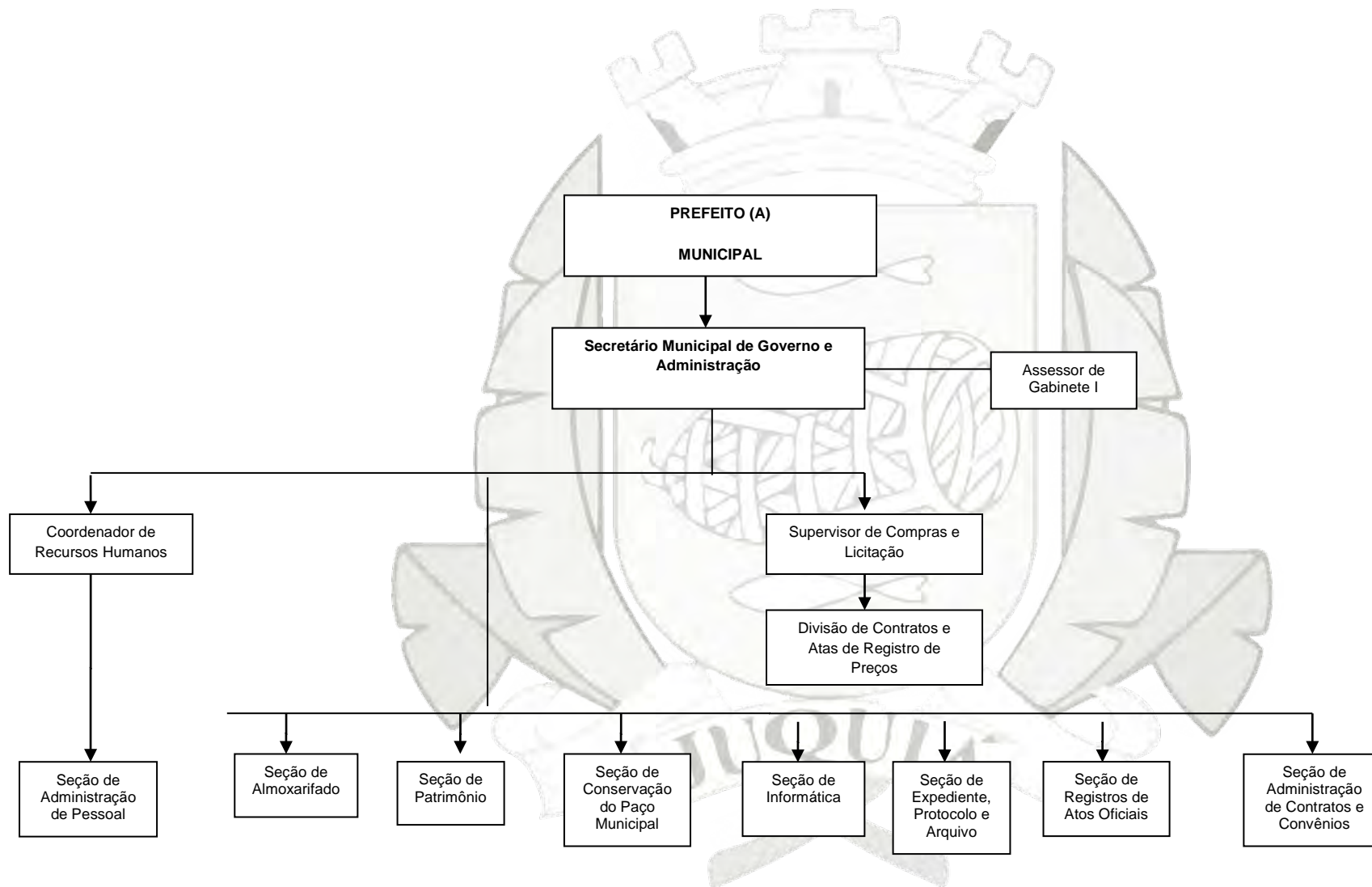
CAIO CESAR FREITAS RIBEIRO
OAB/SP 93364
Diretor do Departamento Municipal de Negócios Jurídicos

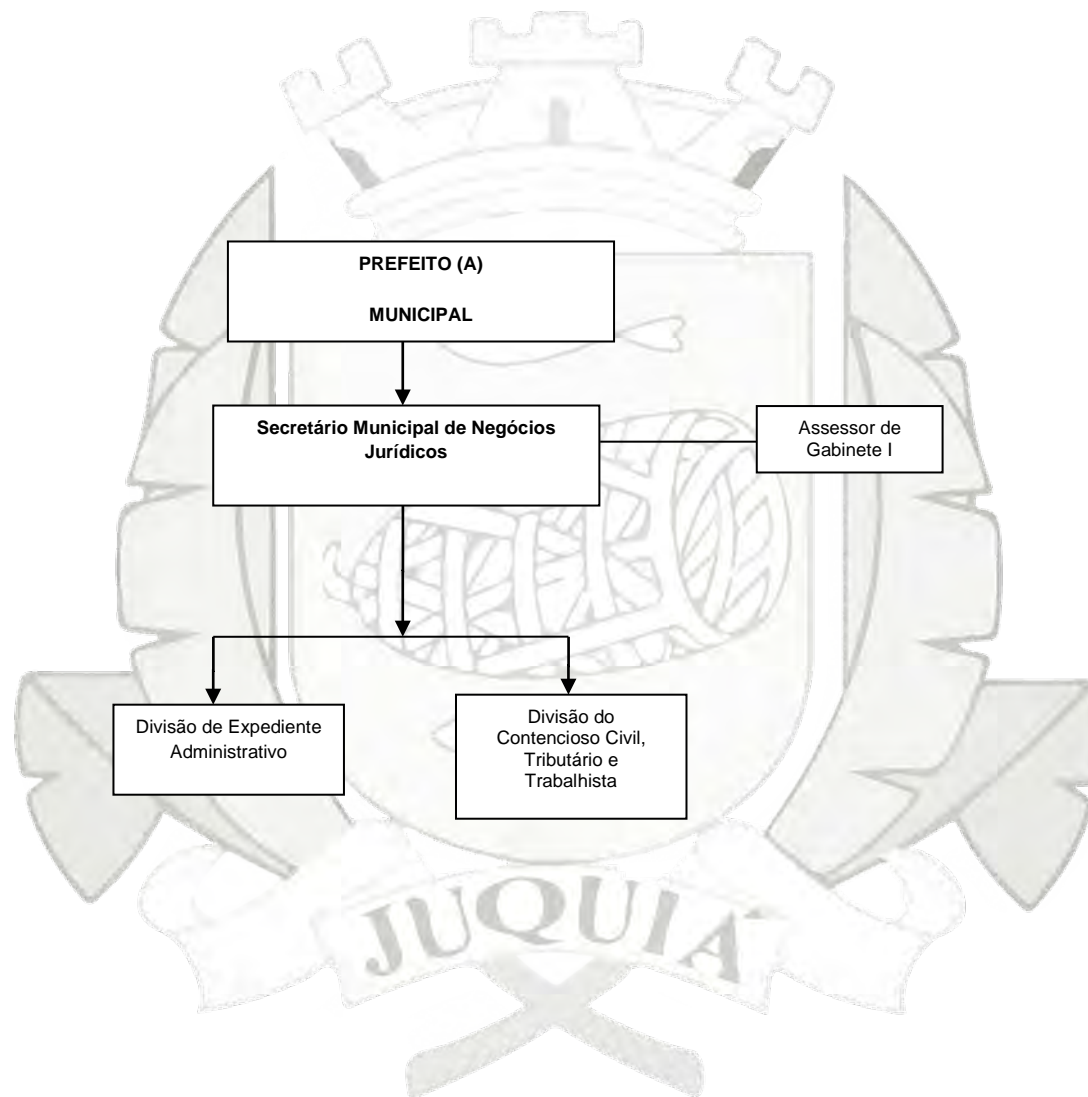
ANEXO I

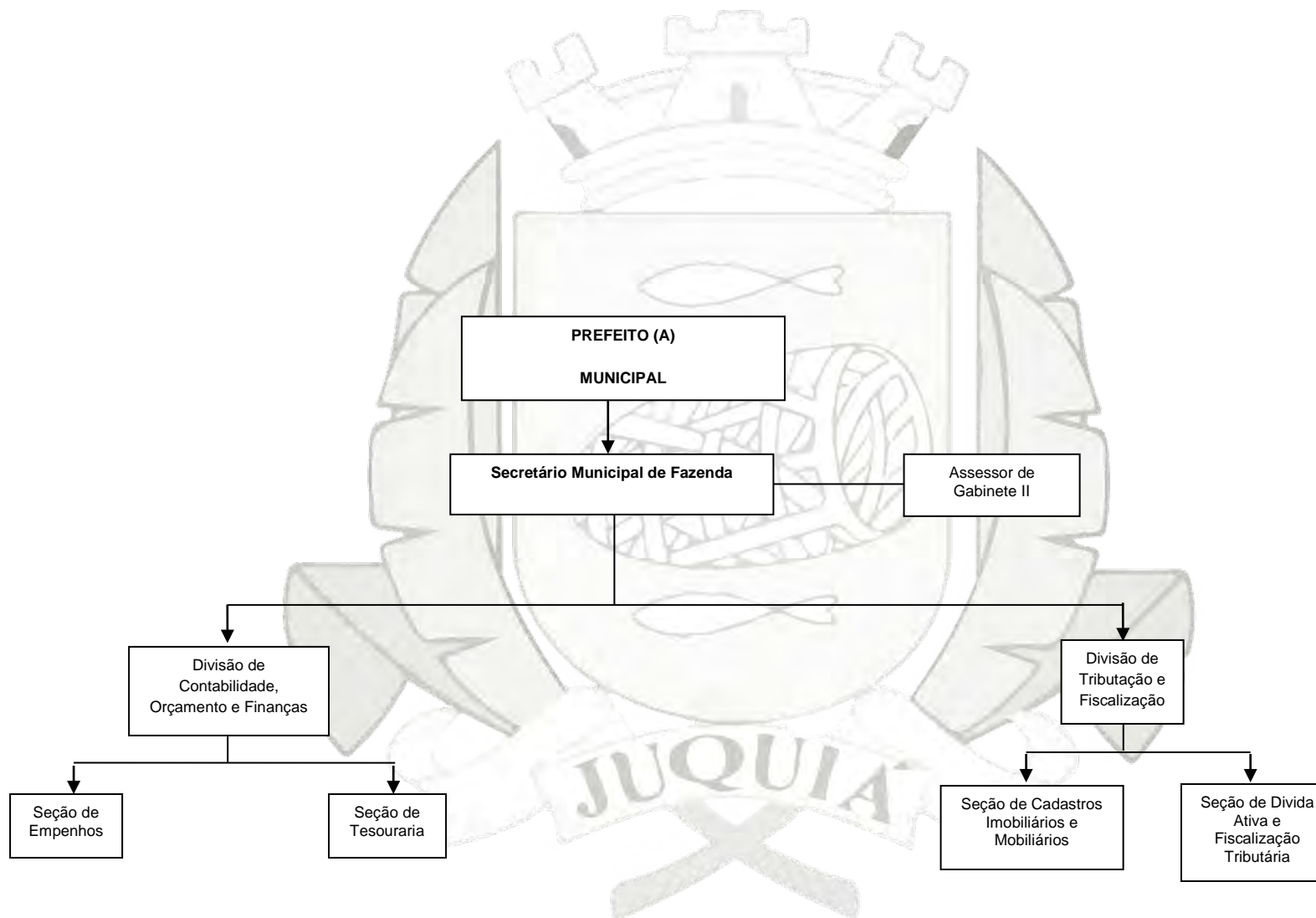
ESTRUTURA ORGANIZACIONAL – LINHA HIERÁRQUICA

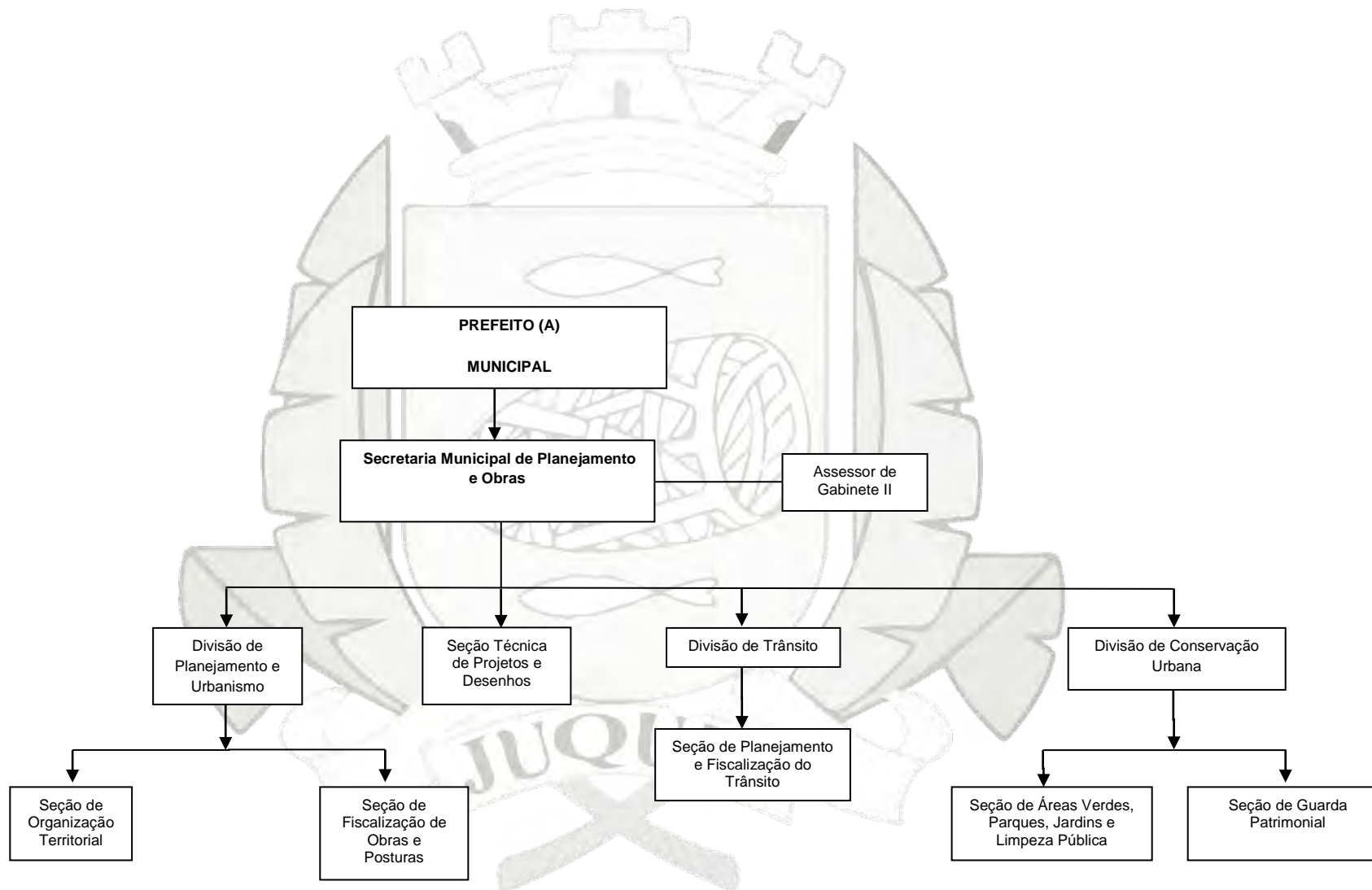


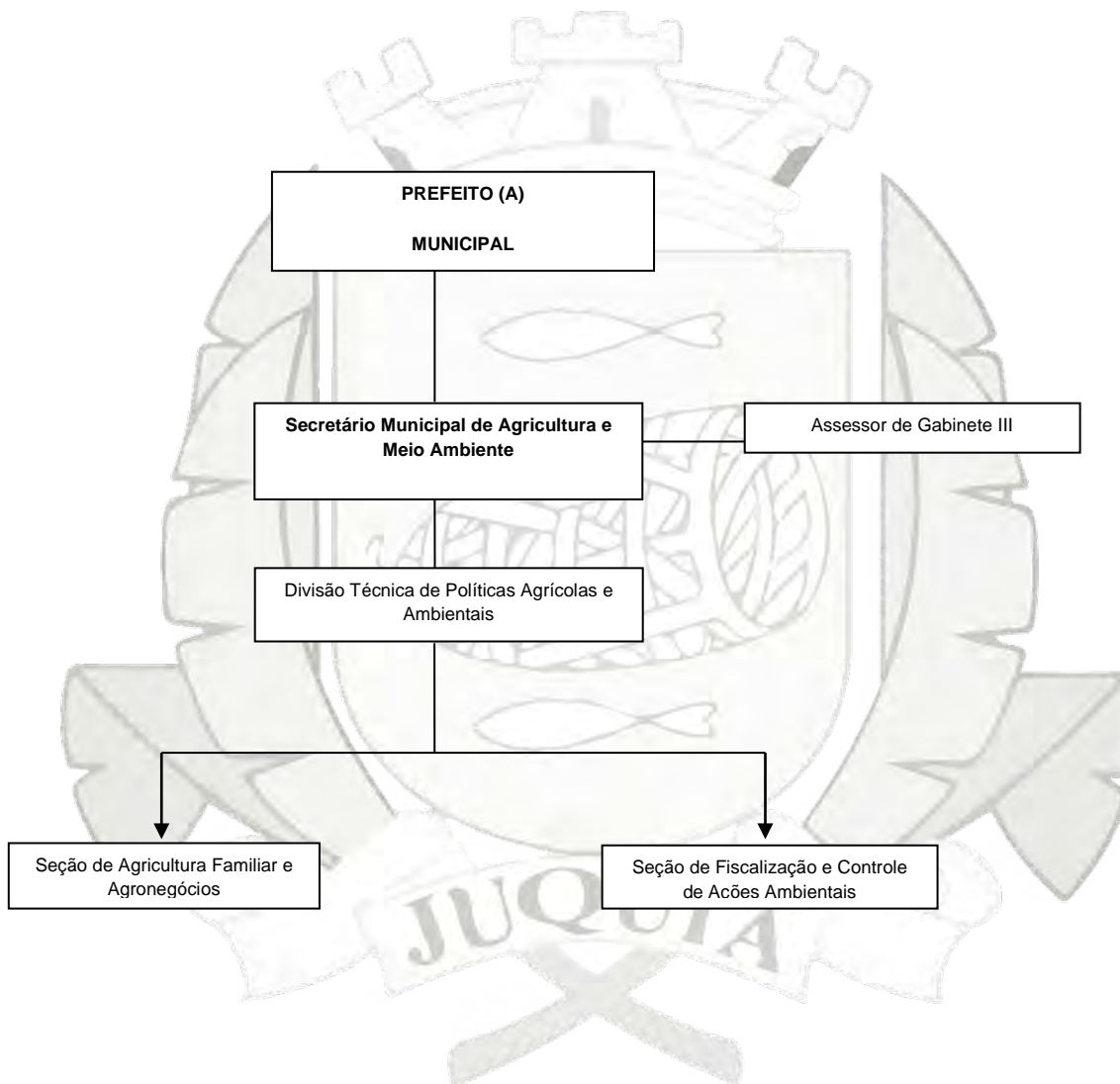


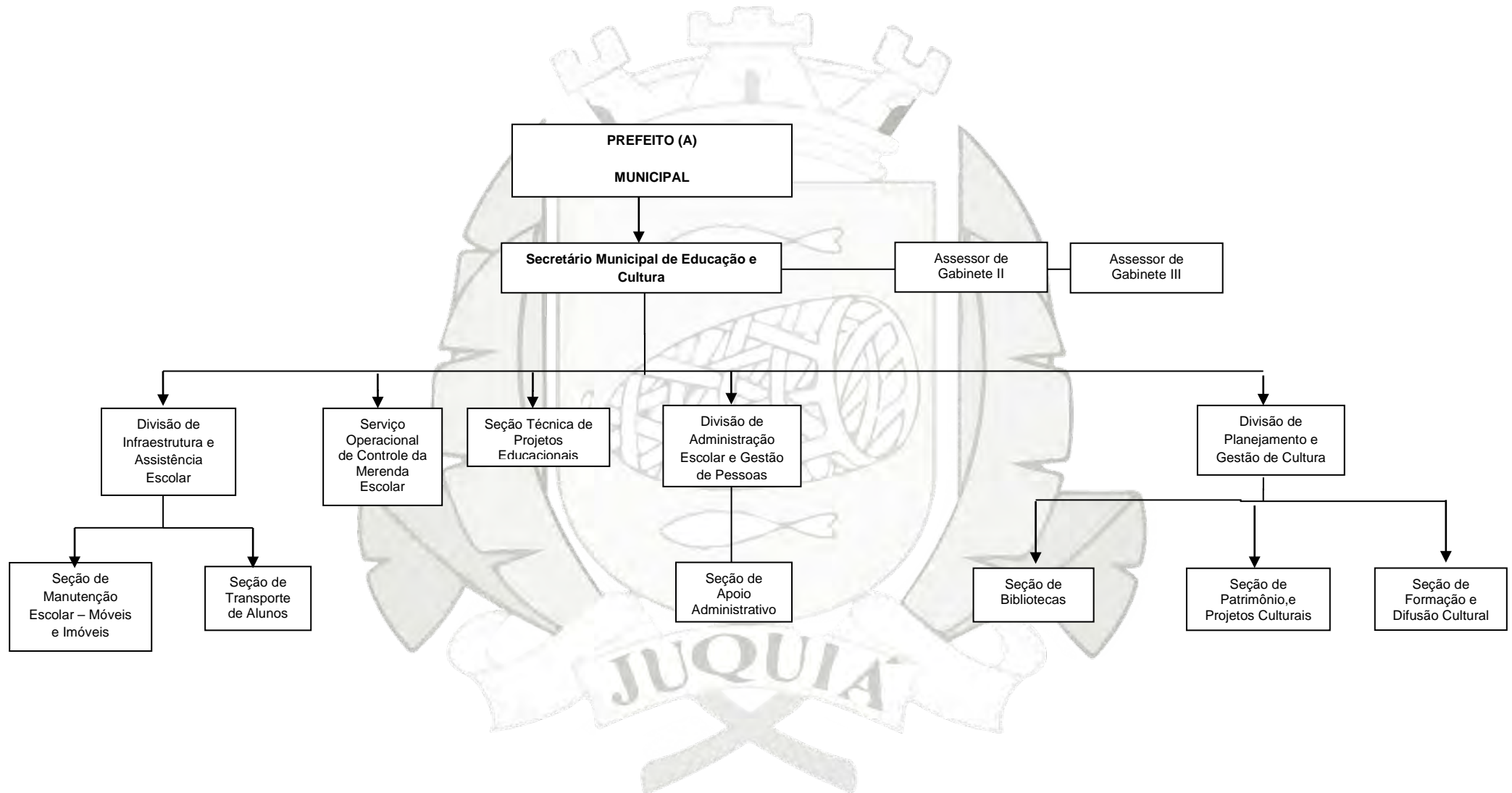


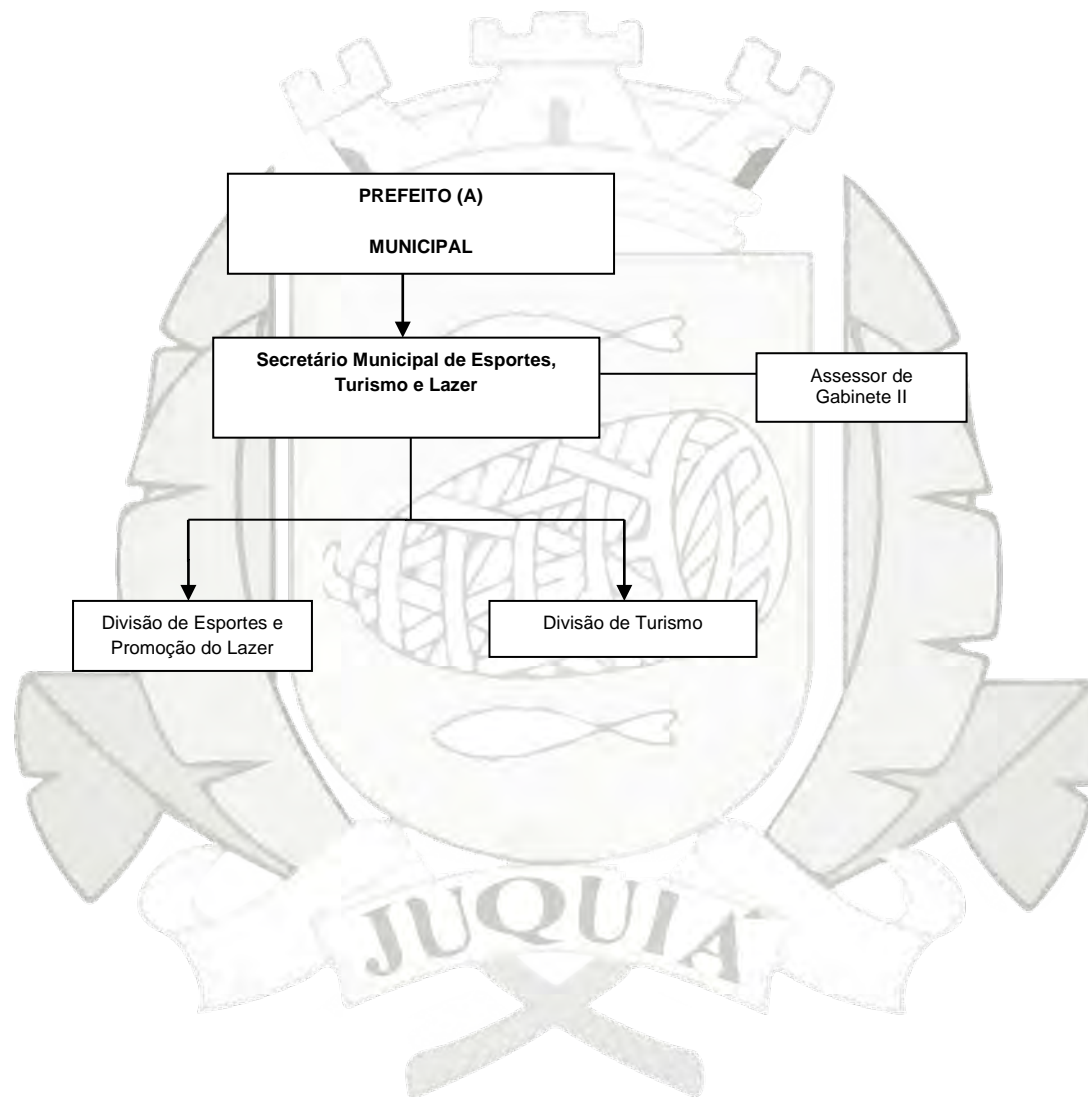


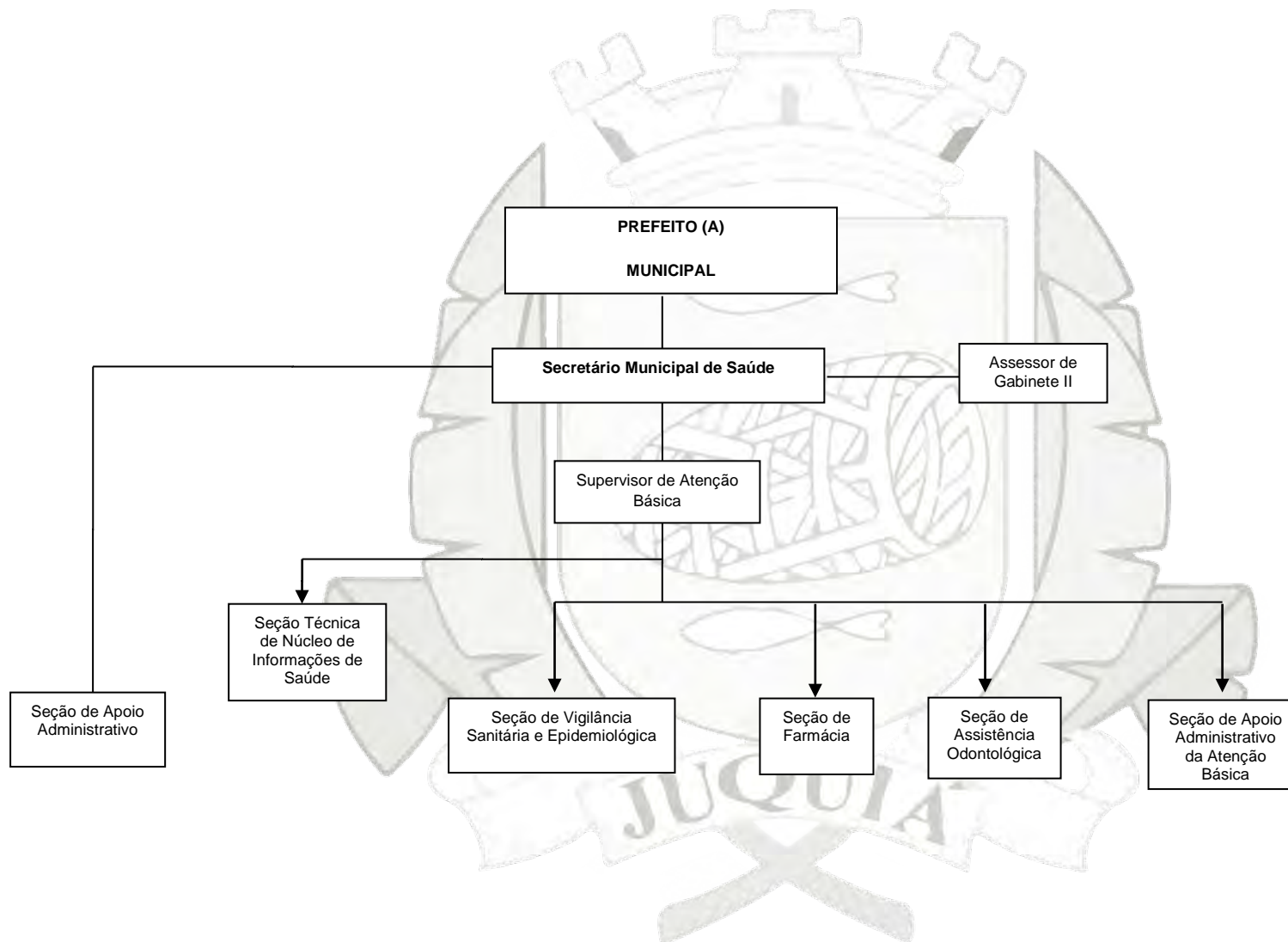


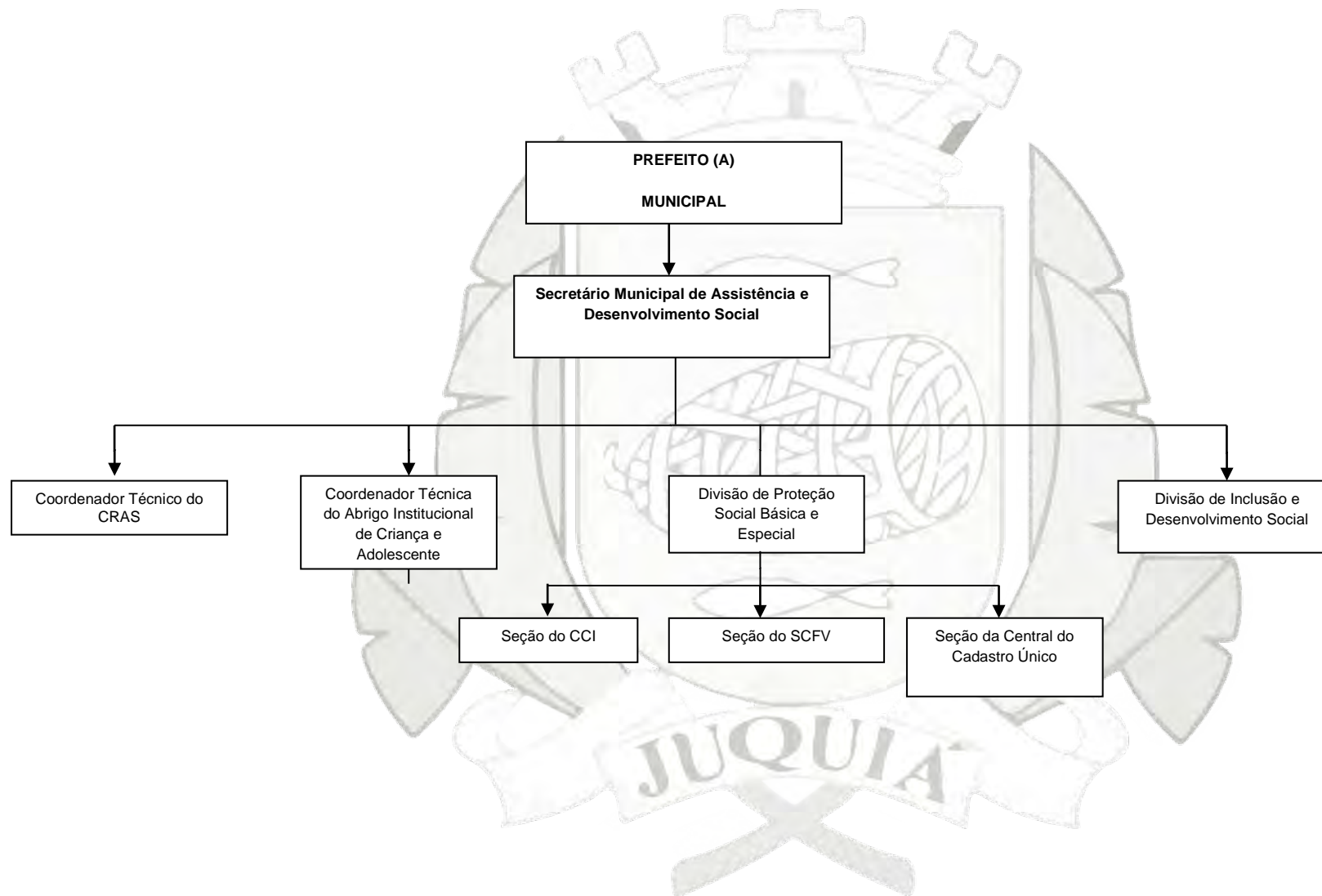












ANEXO II

CARGOS DE PROVIMENTO EM COMISSÃO E CONFIANÇA - CRIADOS E MANTIDOS

NOMENCLATURA	SÍMBOLO	QUANTIDADE	ESCOLARIDADE	DEPTOS.
Assessor de Gabinete I	cc-5	3	Ensino Superior	Diversos
Assessor de Gabinete II	cc-6	10	Ensino Médio	Diversos
Assessor de Gabinete III	cc-7	4	Ensino Fundamental	Diversos
Assessor de Relação do Trabalho e Emprego	cc-1-A	1	Ensino Médio	Gabinete
Assessor de Comunicação Institucional	cc-2	1	Ensino Médio e Inscrição no Ministério do Trabalho e Emprego (Lei nº 75/2014)	Gabinete
Coordenador de Recursos Humanos	cc-2	1	Superior Completo	Administração
Coordenador Técnico do Abrigo Institucional de Criança e Adolescente	cc-2	1	Superior Completo	Social
Coordenador Técnico do CRAS	cc-2	1	Superior Completo	Social
Supervisor de Compras e Licitações	cc-1-A	1	Superior Completo	Administração
Supervisor de Atenção Básica	cc-1-A	1	Superior Completo	Saúde
Diretor do Departamento Municipal de Transporte e Conservação de Estradas	cc-1-A	1	Ensino Médio	Transporte
Secretário do Departamento Municipal de Governo e Administração	Subsídio	1	Ensino Médio	Administração
Secretário do Departamento Municipal de Negócios Jurídicos	Subsídio	1	Superior Completo com OAB	Jurídico
Secretário do Departamento Municipal de Fazenda	Subsídio	1	Superior Completo	Fazenda
Secretário do Departamento Municipal de Planejamento e Obras	Subsídio	1	Superior Completo com CREA ou CAU	Obras
Secretário do Departamento Municipal de Agricultura e Meio Ambiente	Subsídio	1	Ensino Médio	Agricultura/Meio Amb.
Secretário do Departamento Municipal de Educação e Cultura	Subsídio	1	Superior Completo	Educação
Secretário do Departamento Municipal de Esportes, Turismo e Lazer	Subsídio	1	Ensino Médio	Esporte
Secretário do Departamento Municipal de Saúde	Subsídio	1	Superior Completo e/ou experiência comprovada na área	Saúde
Secretário do Departamento Municipal de Assistência e Desenvolvimento Social	Subsídio	1	Ensino Médio	Social
Chefe de Gabinete	cc-1	1	Ensino Médio	Gabinete
Chefe Divisão de Contratos e Atas de Registro de Preços	cc-3	1	Ensino Médio	Administração
Chefe Divisão do Contencioso Civil, Tributário e Trabalhista	cc-2	1	Superior Completo com OAB	Jurídico
Chefe Divisão de Contabilidade, Orçamento e Finanças	cc-2	1	Superior Completo com CRC	Fazenda
Chefe Divisão de Tributação e Fiscalização	cc-2	1	Ensino Médio	Fazenda
Chefe Divisão de Planejamento e Urbanismo	cc-2	1	Superior Completo	Obras
Chefe Divisão de Conservação Urbana	cc-2	1	Ensino Fundamental	Obras
Chefe Divisão de Conservação de Estradas e Rodagem	cc-3	1	Ensino Fundamental	Transporte

ANEXO II

CARGOS DE PROVIMENTO EM COMISSÃO E CONFIANÇA - CRIADOS E MANTIDOS

NOMENCLATURA	SIMBOLO	QUANTIDADE	ESCOLARIDADE	DEPTOS.
Chefe Divisão de Trânsito	cc-3	1	Ensino Médio	Obras
Chefe Divisão de Infraestrutura e Assistência Escolar	cc-3	1	Ensino Médio	Educação
Chefe de Administração Escolar e Gestão de Pessoas	cc-3	1	Ensino Médio	Educação
Chefe Divisão de Planejamento e Gestão de Cultura	cc-3	1	Ensino Médio	Educação
Chefe Divisão de Esportes e Promoção do Lazer	cc-3	1	Ensino Médio	Esporte
Chefe Divisão de Turismo	cc-3	1	Ensino Médio	Esporte
Chefe Divisão de Expediente Administrativo	cc-5	1	Ensino Médio	Jurídico
Chefe Divisão de Proteção Social Básica e Especial	cc-2	1	Superior Completo	Social
Chefe Divisão de Inclusão e Desenvolvimento Social	cc-2	1	Superior Completo	Social
Chefe Divisão Técnica de Políticas Agrícolas e Ambientais	cc-2	1	Nível Técnico com CREA	Agricultura
Chefe Seção de Empenhos	cc-5	1	Ensino Médio	Fazenda
Chefe Seção de Administração de Contratos e Convênios	cc-5	1	Ensino Médio	Administração
Chefe Seção de Tesouraria	cc-5	1	Ensino Médio	Fazenda
Chefe Seção de Cadastro imobiliários e Mobiliários	cc-5	1	Ensino Médio	Fazenda
Chefe Seção de Dívida Ativa e Fiscalização Tributária	cc-5	1	Ensino Médio	Fazenda
Chefe Seção de Organização Territorial	cc-5	1	Ensino Médio	Obras
Chefe Seção de Fiscalização de Obras e Posturas	cc-5	1	Ensino Médio	Obras
Chefe Seção de Áreas Verdes, Parques, Jardins e Limpeza Pública	cc-5	1	Ensino Fundamental	Obras
Chefe Seção de Manutenção de Veículos e Máquinas	cc-5	1	Ensino Fundamental	Transporte
Chefe Seção de Planejamento e Fiscalização do Trânsito	cc-5	1	Ensino Médio	Obras
Chefe Seção de Agricultura Familiar e Agronegócios	cc-5	1	Ensino Médio	Agricultura
Chefe Seção de Fiscalização e Controle de Ações Ambientais	cc-5	1	Ensino Médio	Agricultura
Chefe Seção de Manutenção Escolar – Móveis e Imóveis	cc-5	1	Ensino Médio	Educação
Chefe Seção de Transporte de Alunos	cc-5	1	Ensino Médio	Educação
Chefe Seção de Apoio Administrativo	cc-5	1	Ensino Médio	Educação
Chefe Seção de Bibliotecas	cc-4	1	Superior Completo	Educação
Chefe Seção de Patrimônio e Projetos Culturais	cc-5	1	Ensino Médio	Educação
Chefe Seção de Formação e Difusão Cultural	cc-5	1	Ensino Médio	Educação
Chefe Seção de Apoio Administrativo	cc-5	1	Ensino Médio	Saúde

ANEXO II

CARGOS DE PROVIMENTO EM COMISSÃO E CONFIANÇA - CRIADOS E MANTIDOS

NOMENCLATURA	SIMBOLO	QUANTIDADE	ESCOLARIDADE	DEPTOS.
Chefe Seção de Vigilância Sanitária e Epidemiológica	cc-4	1	Superior Completo	Saúde
Chefe Seção de Guarda Patrimonial	cc-5	1	Ensino Médio	Obras
Chefe Seção de Farmácia	cc-4	1	Superior Completo	Saúde
Chefe Seção de Assistência Odontológica	cc-4	1	Superior Completo	Saúde
Chefe Seção de Apoio Administrativo da Atenção Básica	cc-5	1	Ensino Médio	Saúde
Chefe Seção de Administração de Pessoal	cc-5	1	Ensino Médio	Administração
Chefe Seção de Almoxarifado	cc-5	1	Ensino Médio	Administração
Chefe Seção de Patrimônio	cc-5	1	Ensino Médio	Administração
Chefe Seção de Informática	cc-5	1	Ensino Médio	Administração
Chefe Seção de Expediente, Protocolo e Arquivo	cc-5	1	Ensino Médio	Administração
Chefe Seção de Registros de Atos Oficiais	cc-4	1	Ensino Médio	Administração
Chefe Seção de Conservação do Paço Municipal	cc-5	1	Ensino Fundamental	Administração
Chefe Seção de Transportes e Oficina	cc-5	1	Ensino Fundamental	Transporte
Chefe Seção do CCI	cc-5	1	Ensino Médio	Social
Chefe Seção do SCFV (Serv.de Convivência Fortalecimento de Vínculo)	cc-5	1	Ensino Médio	Social
Chefe Seção da Central do Cadastro Único	cc-5	1	Ensino Médio	Social
Chefe Seção da Casa dos Conselhos	cc-5	1	Ensino Médio	Gabinete
Chefe Serviço Operacional de Controle da Merenda Escolar	cc-5	1	Ensino Fundamental	Educação
Chefe Seção Técnica de Projetos Educacionais	cc-5	1	Superior Completo em Pedagogia	Educação
Chefe Seção Técnica do Controle Interno	cc-2	1	Superior Completo	Gabinete
Chefe Seção Técnica de Projetos e Desenhos	cc-5	1	Técnico em Edificação/Desenho	Obras
Chefe Seção Técnica de Núcleo de Informações de Saúde	cc-5	1	Ensino Médio	Saúde



Anexo IV
CARGO DE PROVIMENTO EM COMISSÃO POR UNIDADE ADMINISTRATIVA

Gabinete do Prefeito Municipal

NOMENCLATURA	SÍMBOLO	QUANTIDADE
Chefe de Gabinete	CC-1	1
Assessor de Gabinete I	CC-5	1
Assessor de Gabinete II	CC-6	4
Assessor de Gabinete III	CC-7	1
Assessor de Relação do Trabalho e Emprego	CC-1-A	1
Assessor de Comunicação Institucional	CC-2	1
Chefe Seção da Casa dos Conselhos	CC-5	1
Chefe Seção Técnica do Controle Interno	CC-2	1

Secretaria Municipal de Governo e Administração

NOMENCLATURA	SÍMBOLO	QUANTIDADE
Secretário Municipal	Subsídio	1
Assessor de Gabinete I	CC-5	1
Coordenador de Recursos Humanos	CC-2	1
Supervisor de Compras e Licitações	CC-1-A	1
Divisão de Contratos e Atas de Registro de Preço	CC-3	1
Chefe Seção de Administração de Pessoal	CC-5	1
Chefe Seção de Almoxarifado	CC-5	1
Chefe Seção de Patrimônio	CC-5	1
Chefe Seção de Informática	CC-5	1
Chefe Seção de Expediente, Protocolo e Arquivo	CC-5	1
Chefe Seção de Registros de Atos Oficiais	CC-4	1
Chefe Seção de Conservação do Paço Municipal	CC-5	1
Chefe Seção de Administração de Contratos e Convênios	CC-5	1

Secretaria Municipal de Negócios Jurídicos

NOMENCLATURA	SÍMBOLO	QUANTIDADE
Secretário Municipal	Subsídio	1
Assessor de Gabinete I	CC-5	1
Chefe Divisão de Expediente Administrativo	CC-5	1
Chefe Divisão do Contencioso Cível, Tributário e Trabalhista	CC-2	1

Secretaria Municipal de Fazenda

NOMENCLATURA	SÍMBOLO	QUANTIDADE
Secretário Municipal	Subsídio	1
Assessor de Gabinete II	CC-6	1
Chefe Divisão de Contabilidade, Orçamento e Finanças	CC-2	1
Chefe Divisão de Tributação e Fiscalização	CC-2	1
Chefe Seção de Empenhos	CC-5	1
Chefe Seção de Tesouraria	CC-5	1
Chefe Seção de Cadastros Imobiliários e Mobiliários	CC-5	1
Chefe Seção de Dívida Ativa e Fiscalização Tributária	CC-5	1

Secretaria Municipal de Planejamento e Obras

NOMENCLATURA	SÍMBOLO	QUANTIDADE
Secretário Municipal	Subsídio	1
Assessor de Gabinete II	CC-6	1
Chefe Divisão de Planejamento e Urbanismo	CC-2	1
Chefe Divisão de Conservação Urbana	CC-2	1
Chefe Divisão de Trânsito	CC-3	1
Chefe Seção de Planejamento e Fiscalização do Trânsito	CC-5	1
Chefe Seção de Fiscalização de Obras e Posturas	CC-5	1
Chefe Seção de Áreas Verdes, Parques, Jardins e Limpeza Pública	CC-5	1
Chefe Seção de Organização Territorial	CC-5	1
Chefe Seção de Guarda Municipal	CC-5	1
Chefe Seção Técnica de Projetos e Desenhos	CC-5	1

Departamento Municipal de Transporte e Conservação de Estradas

NOMENCLATURA	SÍMBOLO	QUANTIDADE
Diretor de Departamento	CC-1-A	1
Assessor de Gabinete II	CC-6	1



Assessor de Gabinete III	CC-7	1
Chefe Divisão de Conservação de Estradas e Rodagem	CC-3	1
Chefe Seção de Manutenção de Veículos e Máquinas	CC-5	1
Chefe Seção de Transportes e Oficinas	CC-5	1

Secretaria de Agricultura e Meio Ambiente

NOMENCLATURA	SIMBOLO	QUANTIDADE
Secretário Municipal	Subsídio	1
Assessor de Gabinete III	CC-7	1
Chefe Divisão Técnica de Políticas Agrícolas e Ambientais	CC-2	1
Chefe Seção de Agricultura Familiar e Agronegócios	CC-5	1
Chefe Seção de Fiscalização e Controle de Ações Ambientais	CC-5	1

Secretaria Municipal de Educação e Cultura

NOMENCLATURA	SIMBOLO	QUANTIDADE
Secretário Municipal	Subsídio	1
Assessor de Gabinete II	CC-6	1
Assessor de Gabinete III	CC-7	1
Chefe Divisão de Infraestrutura e Assesitência Escolar	CC-3	1
Chefe Divisão de Administração Escolar e Gestão de Pessoas	CC-3	1
Chefe Divisão de Planejamento e Gestão de Cultura	CC-3	1
Chefe Serviço Operacional de Controle da Merenda Escolar	CC-5	1
Chefe Seção de Manutenção Escolar - Móveis e Imóveis	CC-5	1
Chefe Seção de Transporte de Alunos	CC-5	1
Chefe Seção Técnica de Projetos Educacionais	CC-5	1
Chefe Seção de Apoio Administrativo	CC-5	1
Chefe Seção de Bibliotecas	CC-4	1
Chefe Seção de Patrimônio e Projetos Culturais	CC-5	1
Chefe Seção de Formação e Difusão Cultural	CC-5	1

Secretaria Municipal de Esportes, Turismo e Lazer

NOMENCLATURA	SIMBOLO	QUANTIDADE
Secretário Municipal	Subsídio	1
Assessor de Gabinete II	CC-6	1
Chefe Divisão de Esportes e Promoção do Lazer	CC-3	1
Chefe Divisão de Turismo	CC-3	1

Secretaria Municipal de Saúde

NOMENCLATURA	SIMBOLO	QUANTIDADE
Secretário Municipal	Subsídio	1
Assessor de Gabinete II	CC-6	1
Supervisor de Atenção Básica	CC-1-A	1
Chefe Seção de Apoio Administrativo	CC-5	1
Chefe Seção Técnica de Núcleo de Informações de Saúde	CC-5	1
Chefe Seção de Vigilância Sanitária e Epidemiológica	CC-4	1
Chefe Seção de Farmácia	CC-4	1
Chefe Seção de Assistência Odontológica	CC-4	1
Chefe Seção de Apoio Administrativo da Atenção Básica	CC-5	1

Secretaria Municipal de Assistência e Desenvolvimento Social

NOMENCLATURA	SIMBOLO	QUANTIDADE
Secretário Municipal	Subsídio	1
Chefe Divisão de Proteção Social Básica e Especial	CC-2	1
Chefe Divisão de Inclusão e Desenvolvimento Social	CC-2	1
Coordenador Técnico do CRAS	CC-2	1
Chefe Seção do CCI	CC-5	1
Chefe Seção do SCFV	CC-5	1
Chefe Seção da Central do Cadastro Único	CC-5	1
Coordenador Técnico do Abrigo Institucional de Criança e Adolescente	CC-2	1

ANEXO V

ADMINISTRAÇÃO

A Secretaria Municipal de Administração cabe

ASSUNTOS JURÍDICOS

A Secretaria Municipal de Negócios Jurídicos cabe

FINANÇAS

A Secretaria Municipal de Fazenda cabe

OBRAS

A Secretaria Municipal de Planejamento e Obras cabe....

TRANSPORTES

Ao Departamento Municipal de Transporte e Conservação de Estradas cabe....;

AGRICULTURA E MEIO AMBIENTE

A Secretaria Municipal de Agricultura e Meio Ambiente cabe....;

EDUCAÇÃO

A Secretaria Municipal de Educação e Cultura cabe....;

ESPORTES

A Secretaria Municipal de Esportes, Turismo e Lazer cabe....;

SAÚDE

A Secretaria Municipal de Saúde cabe....;

SOCIAL

A Secretaria Municipal de Assistência e Desenvolvimento Social cabe....